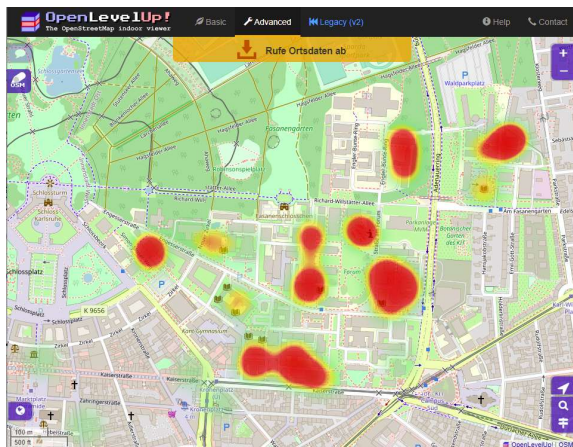


HiWi / Studentische Hilfskraft: Kartierung in OpenStreetMaps

ACCESS@KIT - Zentrum für digitale Barrierefreiheit und Assistive Technologien

Diese Stelle wird im Rahmen des AccessibleMaps Projektes durchgeführt. Das Ziel des Projektes ist, die räumliche Mobilität schwerbehinderter Menschen im Arbeitsleben zu verbessern. Dazu werden digitale Karten von Gebäuden mit Informationen über Barrierefreiheit angereichert. Für die Kartierung von KIT Gebäuden in OpenStreetMaps (OSM) suchen wir dringend eine Studentische Hilfskraft.



1 <https://openlevelup.net/?l=0#16/49.0126/8.4131>

Benötigte Kenntnisse

- Vorkenntnisse über OSM sind vorteilhaft
- Begeisterung für das Thema
- Gute Erreichbarkeit des KIT Campus Süd
- Englischkenntnisse sind vorteilhaft

Ansprechpartner/in:

Angela Constantinescu

E-Mail: angela.constantinescu@kit.edu

Aufgaben

- Offline Kartierung von öffentlichen Gebäuden am KIT bzw. in Karlsruhe (Grundrisse und weitere Details)
- Überprüfung der Daten vor Ort im Gebäude
- Onlinestellen der Daten in OSM